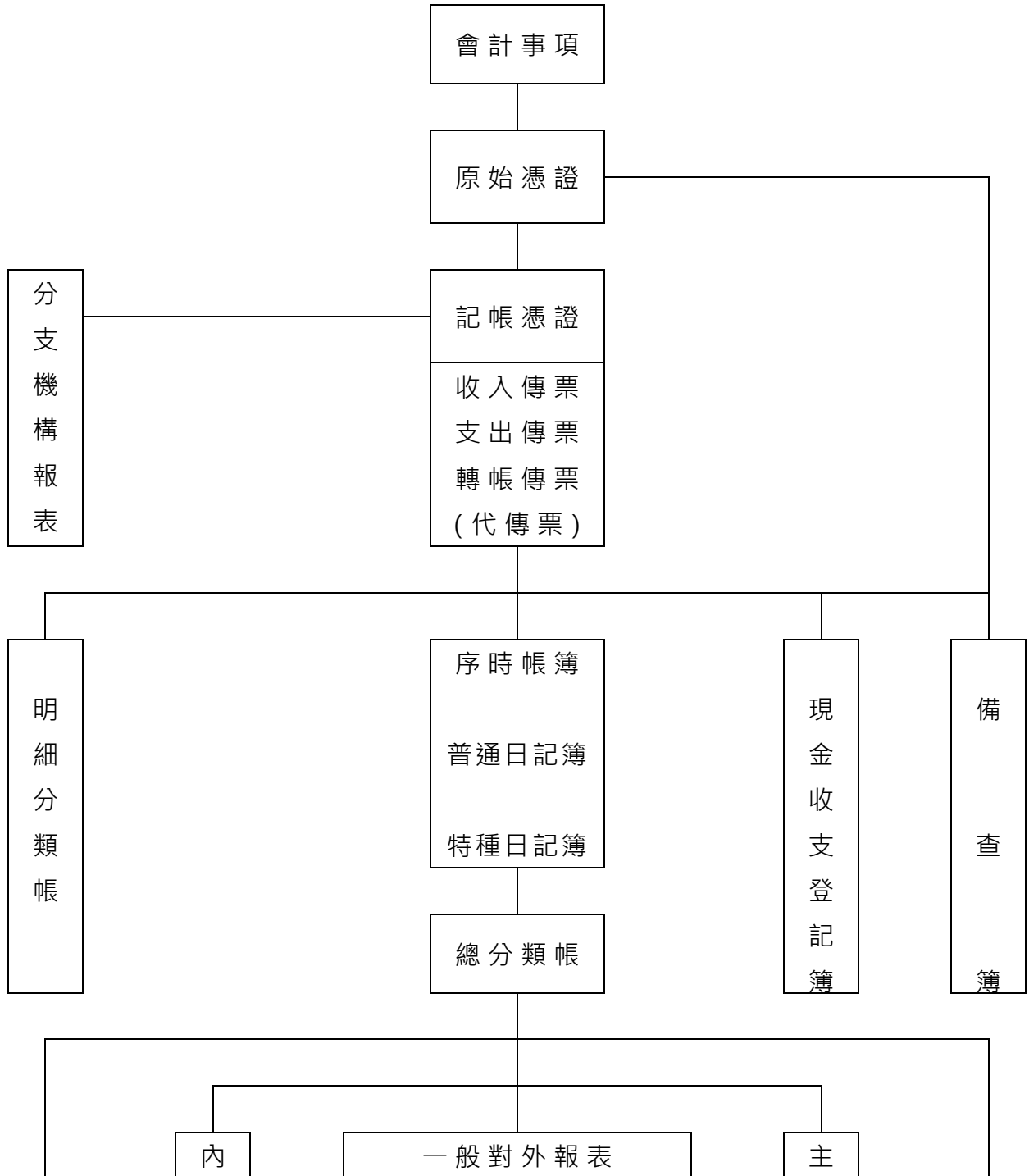


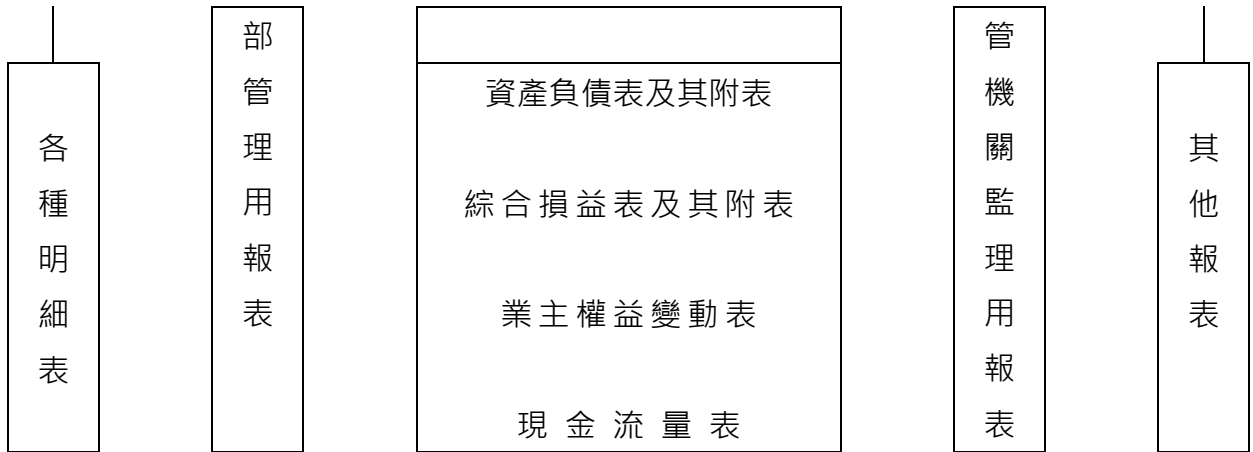
## 第二章 簿記組織系統圖

### 第一節 簿記組織系統圖

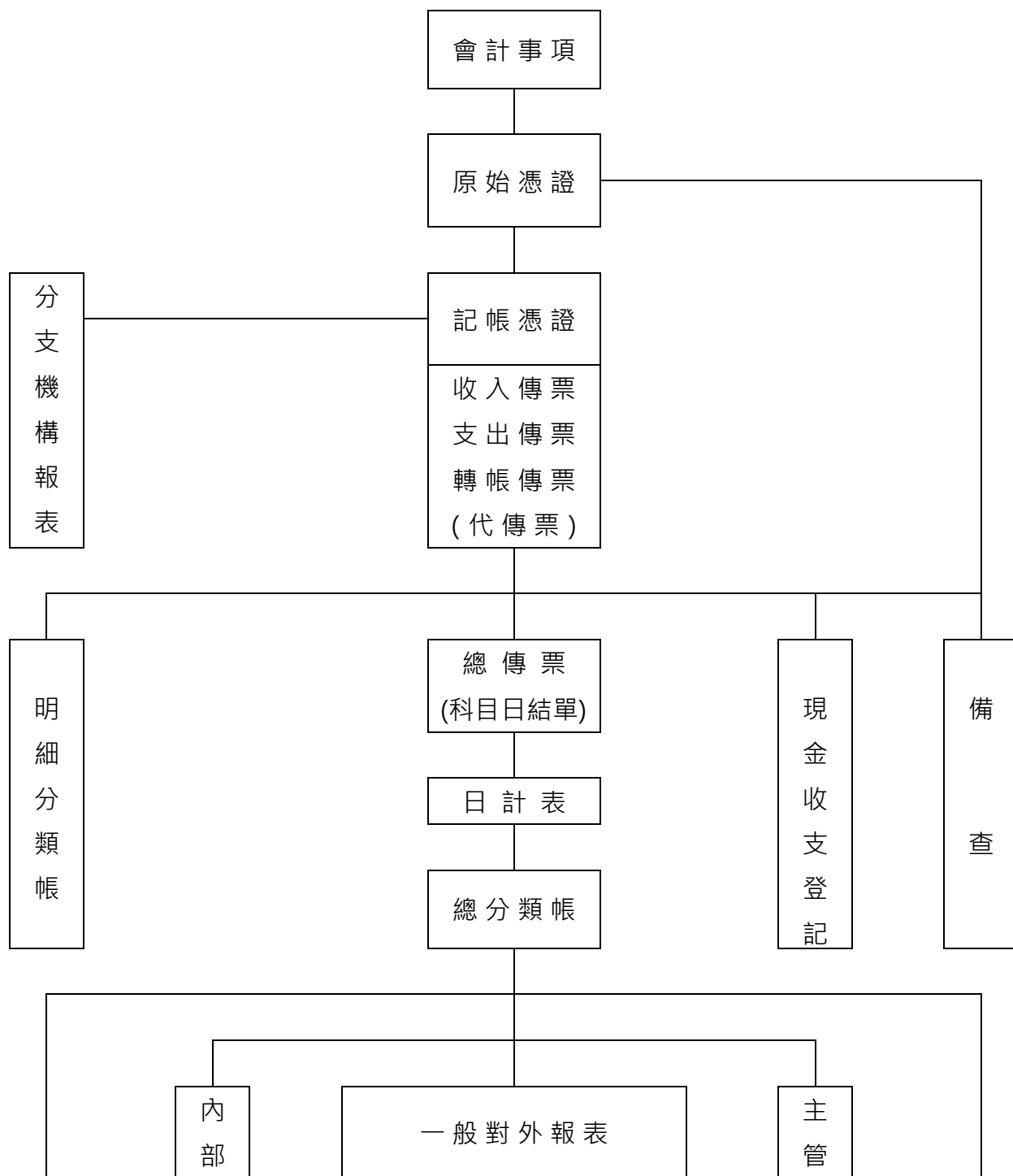
#### 一、簿記組織系統圖 - 採用序時帳簿者



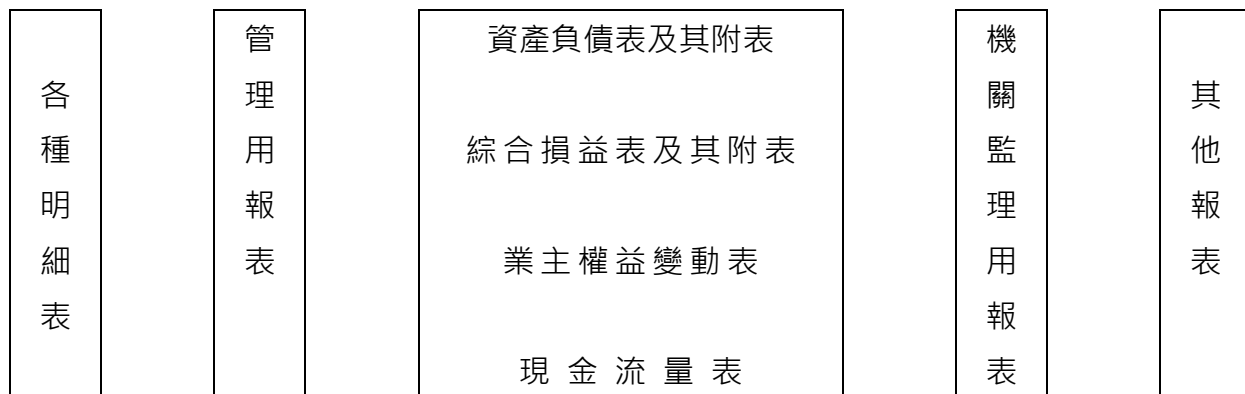
2-2 人壽保險業會計制度範本



## 二、簿記組織系統圖 - 採用科目日計表者

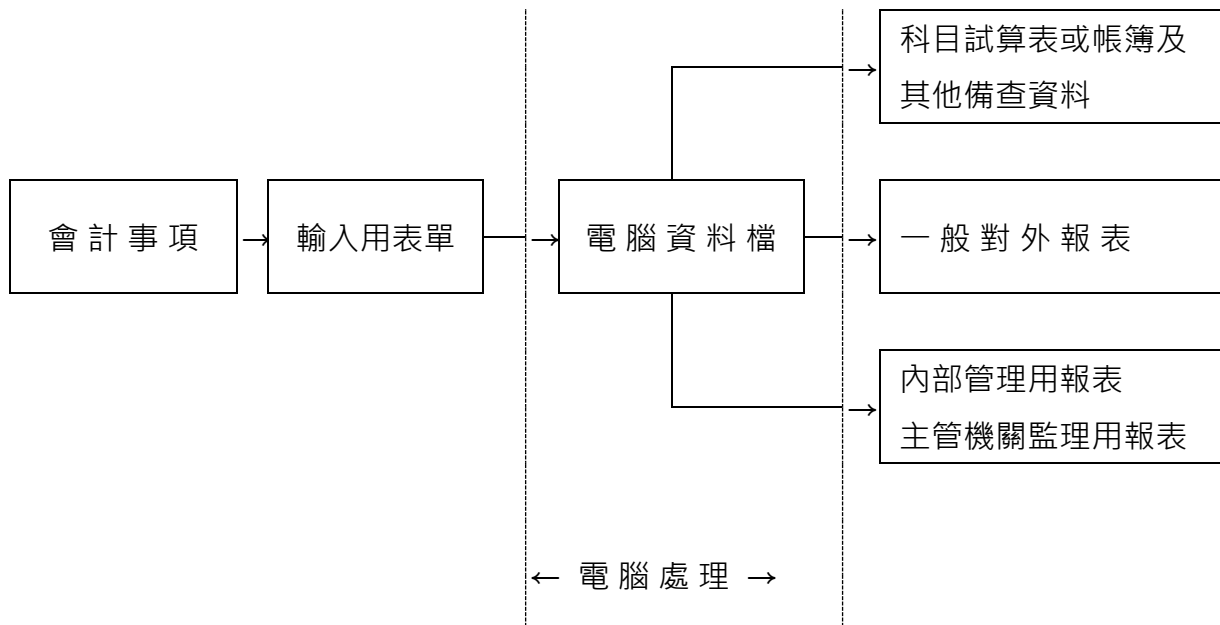


2-4 人壽保險業會計制度範本



## 第二節 電子方式計算機處理會計資料作業程序圖

應用電子方式處理會計資料作業程序視所用電子計算機性能而定，一般為根據會計憑證將資料輸入及儲存，然後按照需要加以處理並列印各種報表或帳簿，以及作各種分析。其程序以圖例示如下：



圖中輸入用表單，係指配合電腦作業，可供輸入資料之表單，如傳票。電腦資料檔，係指錄有會計資料之貯存體，如磁碟、磁帶及磁鼓等，報表、帳簿及其他所需資訊均可由其產生。